

# Пруток Alumat AlMg4,5Mn

Производитель: [Alumat](#)



## Классификация

AWS 5183; EN ISO AlMg4,5Mn.

## Назначение

Присадочные прутки для аргодуговой сварки изделий из алюминиево-магниевых сплавов с содержанием магния не более 5,5 %.

## Области применения

Применяется при производстве сварных металлоконструкций в авиастроении, судостроении, при производстве автобусов, железнодорожных вагонов, резервуаров и емкостей.

## Химический состав наплавленного металла, %

Si	Fe	Cu	Mn	Mg	Cr	Zn	Ti	Be	Al
0,25	0,4	0,05	0,7 – 1,1	4,5 – 5,2	0,05 – 0,25	0,25	0,15	0,0003	основа

## Механические свойства наплавленного металла

Предел прочности (Rm), N/mm <sup>2</sup>	Относительное удлинение (A), %
270 – 320	4 – 10

## Диаметры

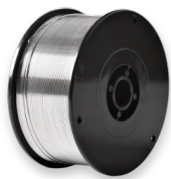
TIG: 1,6 мм, 2,0 мм, 2,4 мм, 3,2 мм, 4,0 мм, 5,0 мм

## Упаковка

Картонные коробки по 5 кг и 10 кг.

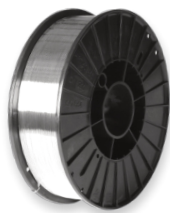
# Виды упаковки

## Кассета D 100



**Размеры:**  
наружный диаметр 100 мм  
внутренний диаметр 16 мм  
ширина 42 мм  
вес наматываемой проволоки 0,5 кг  
диаметры проволоки 0,8-1,0-1,2-1,6 мм

## Кассета D 200



**Размеры:**  
наружный диаметр 200 мм  
внутренний диаметр 52 мм  
ширина 55 мм  
вес наматываемой проволоки 2 кг  
диаметры проволоки 0,8-1,0-1,2-1,6 мм

## Кассета D 300



**Размеры:**  
наружный диаметр 300 мм  
внутренний диаметр 52 мм  
ширина 100 мм  
вес наматываемой проволоки 6 кг  
диаметры проволоки 0,8-1,0-1,2-1,6-2,4 мм

## Кассета K 300



**Размеры:**  
наружный диаметр 300 мм  
внутренний диаметр 190 мм  
ширина 98 мм  
вес наматываемой проволоки 7 кг  
диаметры проволоки 0,8-1,0-1,2-1,6-2,4 мм

## Кассета BS 300



**Размеры:**  
наружный диаметр 300 мм  
внутренний диаметр 52 мм  
ширина 98 мм  
вес наматываемой проволоки 7 кг  
диаметры проволоки 0,8-1,0-1,2-1,6-2,4 мм

## Кассета K 350



**Размеры:**  
наружный диаметр 350 мм  
внутренний диаметр 52 мм  
ширина 158 мм  
вес наматываемой проволоки 20 кг  
диаметры проволоки 1,2-1,6-2,4 мм

## Кассета K 400



**Размеры:**  
наружный диаметр 400 мм  
внутренний диаметр 190 мм  
ширина 200 мм  
вес наматываемой проволоки 40 кг  
диаметры проволоки 1,2-1,6-2,4 мм

## Кассета SH 390 K



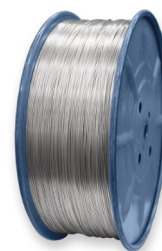
**Размеры:**  
наружный диаметр 390 мм  
внутренний диаметр 310 мм  
ширина 79 мм  
вес наматываемой проволоки 7 кг  
диаметры проволоки 1,2-1,6-2,0-2,4-3,2 мм

## Кассета SH 460



**Размеры:**  
наружный диаметр 460 мм  
внутренний диаметр 319 мм  
ширина 91 мм  
вес наматываемой проволоки 18 кг  
диаметры проволоки 1,2-1,6-2,0-2,4-3,2 мм

## Кассета 760



**Размеры:**  
наружный диаметр 760 мм  
внутренний диаметр 300 мм  
ширина 270 мм  
вес наматываемой проволоки 120-140 кг  
диаметры проволоки 1,6-2,5-3,17-4,0 мм

## Бочка



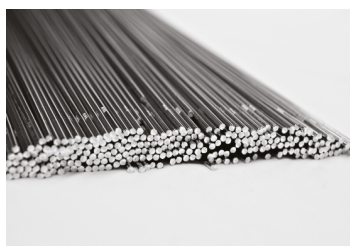
**Размеры:**  
высота 800 мм  
диаметр 500 мм  
вес наматываемой проволоки 80 кг  
диаметры проволоки 1,0-1,2-1,6 мм

## Квадратная бочка



**Размеры:**  
высота 900 мм  
длина 500 мм  
ширина 500 мм  
вес наматываемой проволоки 140 кг  
диаметры проволоки 1,0-1,2-1,6 мм

## Присадочные прутки



**Размеры:**  
вес упаковки 5-10 кг  
диаметры прутков 1,6-2,0-2,4-3,2-4,0-5,0x1000 мм