

Проволока Alumat AlMg4,5MnZr

Производитель: [Alumat](#)



Классификация

AWS 5087; EN ISO AlMg4,5MnZr.

Назначение

Сварочная проволока для механизированной электродуговой сварки изделий из алюминиево-магниевых сплавов с содержанием магния не более 5,5 %.

Области применения

Применяется при производстве сварных металлоконструкций в авиастроении, судостроении, при производстве автобусов, железнодорожных вагонов, резервуаров и емкостей.

Химический состав наплавленного металла, %

Si	Fe	Cu	Mn	Mg	Cr	Zn	Ti	Be	Zr	Al
0,25	0,4	0,05	0,7 – 1,1	4,5 – 5,2	0,05 – 0,25	0,25	0,15	0,0003	0,1 – 0,2	основа

Механические свойства наплавленного металла

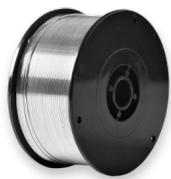
Предел прочности (Rm), N/mm ²	Относительное удлинение (A), %
280 – 330	4 – 10

Диаметры

MIG: 0,8 мм, 1,0 мм, 1,2 мм, 1,6 мм, 2,0 мм, 2,4 мм

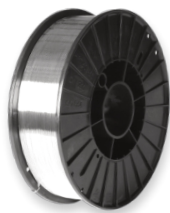
Виды упаковки

Кассета D 100



Размеры:
наружный диаметр
100 мм
внутренний диаметр
16 мм
ширина 42 мм
вес наматываемой
проволоки 0,5 кг
диаметры проволоки
0,8-1,0-1,2-1,6 мм

Кассета D 200



Размеры:
наружный диаметр
200 мм
внутренний диаметр
52 мм
ширина 55 мм
вес наматываемой
проволоки 2 кг
диаметры проволоки
0,8-1,0-1,2-1,6 мм

Кассета D 300



Размеры:
наружный диаметр
300 мм
внутренний диаметр
52 мм
ширина 100 мм
вес наматываемой
проволоки 6 кг
диаметры проволоки
0,8-1,0-1,2-1,6-2,4 мм

Кассета K 300



Размеры:
наружный диаметр
300 мм
внутренний диаметр
190 мм
ширина 98 мм
вес наматываемой
проволоки 7 кг
диаметры проволоки
0,8-1,0-1,2-1,6-2,4 мм

Кассета BS 300



Размеры:
наружный диаметр
300 мм
внутренний диаметр
52 мм
ширина 98 мм
вес наматываемой
проволоки 7 кг
диаметры проволоки
0,8-1,0-1,2-1,6-2,4 мм

Кассета K 350



Размеры:
наружный диаметр
350 мм
внутренний диаметр
52 мм
ширина 158 мм
вес наматываемой
проволоки 20 кг
диаметры проволоки
1,2-1,6-2,4 мм

Кассета K 400



Размеры:
наружный диаметр
400 мм
внутренний диаметр
190 мм
ширина 200 мм
вес наматываемой
проволоки 40 кг
диаметры проволоки
1,2-1,6-2,4 мм

Кассета SH 390 K



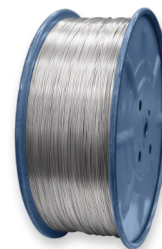
Размеры:
наружный диаметр
390 мм
внутренний диаметр
310 мм
ширина 79 мм
вес наматываемой
проволоки 7 кг
диаметры проволоки
1,2-1,6-2,0-2,4-3,2 мм

Кассета SH 460



Размеры:
наружный диаметр
460 мм
внутренний диаметр
319 мм
ширина 91 мм
вес наматываемой
проволоки 18 кг
диаметры проволоки
1,2-1,6-2,0-2,4-3,2 мм

Кассета 760



Размеры:
наружный диаметр
760 мм
внутренний диаметр
300 мм
ширина 270 мм
вес наматываемой
проволоки 120-140 кг
диаметры проволоки
1,6-2,5-3,17-4,0 мм

Бочка



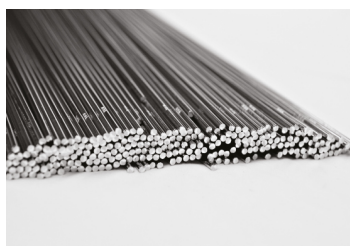
Размеры:
высота 800 мм
диаметр 500 мм
вес наматываемой
проволоки 80 кг
диаметры проволоки
1,0-1,2-1,6 мм

Квадратная бочка



Размеры:
высота 900 мм
длина 500 мм
ширина 500 мм
вес наматываемой
проволоки 140 кг
диаметры проволоки
1,0-1,2-1,6 мм

Присадочные прутки



Размеры:
вес упаковки
5-10 кг
диаметры прутков
1,6-2,0-2,4-3,2-4,0-5,0x1000 мм