

Проволока Alumat Al99,5Ti

Производитель: [Alumat](#)



Классификация

AWS 1450; EN ISO Al99,5Ti

Назначение

Сварочная проволока для механизированной электродуговой сварки изделий из алюминия.

Области применения

Применяется при производстве сварных металлоконструкций для химической промышленности и пищевой промышленности. Может применяться в качестве присадочного материала при металлзации.

Химический состав наплавленного металла, %

Si	Fe	Cu	Mn	Mg	Zn	Ti	Be	Al
0,25	0,4	0,05	0,05	0,05	0,07	0,10 – 0,20	0,0003	основа

Механические свойства наплавленного металла

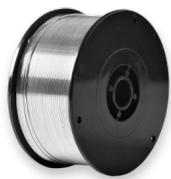
Предел прочности (Rm), N/mm ²	Относительное удлинение (A), %
95 – 120	5 – 10

Диаметры

MIG: 0,8 мм, 1,0 мм, 1,2 мм, 1,6 мм, 2,0 мм, 2,4 мм

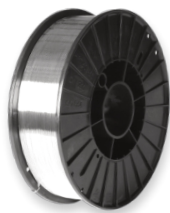
Виды упаковки

Кассета D 100



Размеры:
наружный диаметр 100 мм
внутренний диаметр 16 мм
ширина 42 мм
вес наматываемой проволоки 0,5 кг
диаметры проволоки 0,8-1,0-1,2-1,6 мм

Кассета D 200



Размеры:
наружный диаметр 200 мм
внутренний диаметр 52 мм
ширина 55 мм
вес наматываемой проволоки 2 кг
диаметры проволоки 0,8-1,0-1,2-1,6 мм

Кассета D 300



Размеры:
наружный диаметр 300 мм
внутренний диаметр 52 мм
ширина 100 мм
вес наматываемой проволоки 6 кг
диаметры проволоки 0,8-1,0-1,2-1,6-2,4 мм

Кассета K 300



Размеры:
наружный диаметр 300 мм
внутренний диаметр 190 мм
ширина 98 мм
вес наматываемой проволоки 7 кг
диаметры проволоки 0,8-1,0-1,2-1,6-2,4 мм

Кассета BS 300



Размеры:
наружный диаметр 300 мм
внутренний диаметр 52 мм
ширина 98 мм
вес наматываемой проволоки 7 кг
диаметры проволоки 0,8-1,0-1,2-1,6-2,4 мм

Кассета K 350



Размеры:
наружный диаметр 350 мм
внутренний диаметр 52 мм
ширина 158 мм
вес наматываемой проволоки 20 кг
диаметры проволоки 1,2-1,6-2,4 мм

Кассета K 400



Размеры:
наружный диаметр 400 мм
внутренний диаметр 190 мм
ширина 200 мм
вес наматываемой проволоки 40 кг
диаметры проволоки 1,2-1,6-2,4 мм

Кассета SH 390 K



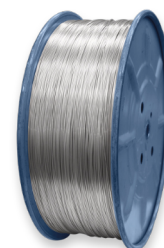
Размеры:
наружный диаметр 390 мм
внутренний диаметр 310 мм
ширина 79 мм
вес наматываемой проволоки 7 кг
диаметры проволоки 1,2-1,6-2,0-2,4-3,2 мм

Кассета SH 460



Размеры:
наружный диаметр 460 мм
внутренний диаметр 319 мм
ширина 91 мм
вес наматываемой проволоки 18 кг
диаметры проволоки 1,2-1,6-2,0-2,4-3,2 мм

Кассета 760



Размеры:
наружный диаметр 760 мм
внутренний диаметр 300 мм
ширина 270 мм
вес наматываемой проволоки 120-140 кг
диаметры проволоки 1,6-2,5-3,17-4,0 мм

Бочка



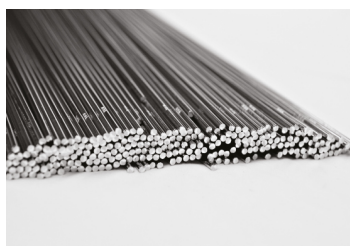
Размеры:
высота 800 мм
диаметр 500 мм
вес наматываемой проволоки 80 кг
диаметры проволоки 1,0-1,2-1,6 мм

Квадратная бочка



Размеры:
высота 900 мм
длина 500 мм
ширина 500 мм
вес наматываемой проволоки 140 кг
диаметры проволоки 1,0-1,2-1,6 мм

Присадочные прутки



Размеры:
вес упаковки 5-10 кг
диаметры прутков 1,6-2,0-2,4-3,2-4,0-5,0x1000 мм